

法興牛熊證日誌

☎ 2166 4266 🌐 hk.warrants.com

2026年5月18日(星期一)

[按此以網頁開啟]

法興牛熊日誌：恒指失守兩萬六關口，留意法興恒指牛 66314/55474/55091 及熊 58205

恒指牛熊證發行人積極指標

一格買賣差價產品數目
(隻數)

平均買賣差價
(格數)

維持一格差價時間
(佔全日交易時間百分比)

平均最佳買入/賣出流通量
(相對期指張數)

法興 84.35
市場 104.41

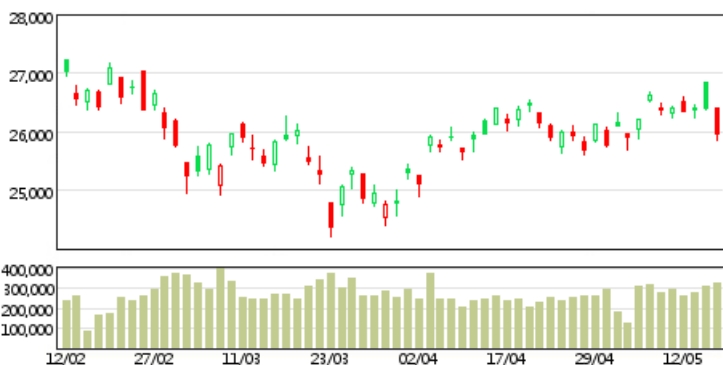
法興 2.15
市場 2.07

法興 17.76
市場 41.39

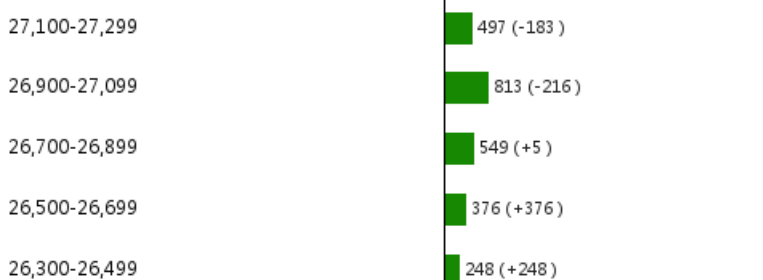
法興 33.65
市場 31.55

恒指 HSI 上日收市價：25,962.73 -426.31 (-1.62%)

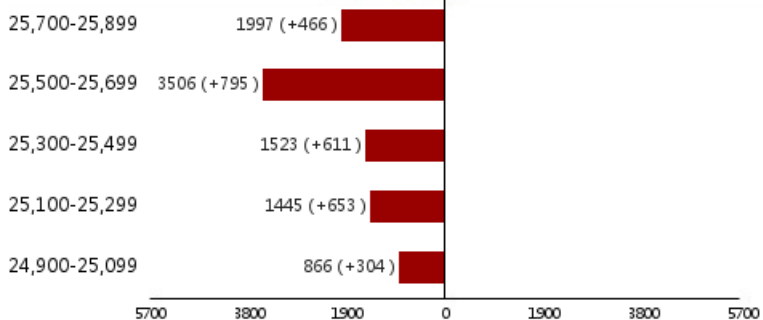
恒指週五跌超400點，失守26,000點水平，連日較大的陰燭反映上方仍有沽壓，後市或維持區間反覆。如看好恒指可留意牛證66314，收回價25,338點；可留意牛證55474，收回價25,098點；也可留意收回價較低的牛證55091，收回價24,888點。相反，如看淡可留意熊證58205，收回價26,400點。



牛熊證街貨變化



恒指上日收市價：25,962.73 -426.31 (-1.62%)



相對期指張數

	收回價 (距現貨價)	價格(\$)	槓桿(x)
66096 恒指 (熊)	26,900 (+1,256.74)	0.141	18.2
57076 恒指 (熊)	26,868 (+1,224.74)	0.134	19.1
61606 恒指 (熊)	26,858 (+1,214.74)	0.138	18.6
59369 恒指 (熊)	26,848 (+1,204.74)	0.133	19.3
57882 恒指 (熊)	26,778 (+1,134.74)	0.130	19.7
58200 恒指 (熊)	26,688 (+1,044.74)	0.122	21.0
57879 恒指 (熊)	26,628 (+984.74)	0.114	22.5
58199 恒指 (熊)	26,568 (+924.74)	0.112	22.9
57852 恒指 (熊)	26,500 (+856.74)	0.103	24.9
58205 恒指 (熊)	26,400 (+756.74)	0.091	28.2
恒指現貨價：25,643.26 -319.47 (-1.23%)			
57925 恒指 (牛)	25,528 (-115.26)	0.018	142.5
56358 恒指 (牛)	25,508 (-135.26)	0.020	128.2
64516 恒指 (牛)	25,500 (-143.26)	0.021	122.1
57375 恒指 (牛)	25,488 (-155.26)	0.026	98.6
66312 恒指 (牛)	25,468 (-175.26)	0.024	106.8
57075 恒指 (牛)	25,458 (-185.26)	0.025	102.6
53295 恒指 (牛)	25,448 (-195.26)	0.026	98.6
62226 恒指 (牛)	25,428 (-215.26)	0.030	85.5
56564 恒指 (牛)	25,408 (-235.26)	0.032	80.1
54569 恒指 (牛)	25,388 (-255.26)	0.035	73.3

牛熊證精選

編號	相關資產	收回價 (距現貨價%)	行使價	到期日	換股比率	價格(\$)	槓桿(倍)
57375	恒生指數 (牛)	25,488.000 (0.61%)	25,388.000	29/11/2028	10,000.000	0.026	98.6
58205	恒生指數 (熊)	26,400.000 (2.95%)	26,500.000	27/04/2029	10,000.000	0.091	28.2
58179	騰訊 (牛)	438.000 (3.65%)	435.000	28/12/2026	500.000	0.048	18.9
57886	騰訊 (熊)	468.000 (2.95%)	471.000	29/11/2028	500.000	0.030	30.3
58218	京東 (牛)	118.000 (5.90%)	115.500	28/05/2027	500.000	0.023	10.9
65011	京東 (熊)	143.000 (14.04%)	145.500	29/12/2028	500.000	0.039	6.4
58914	阿里巴巴 (牛)	125.000 (3.85%)	123.500	20/11/2026	100.000	0.069	18.8
68566	阿里巴巴 (熊)	145.000 (11.54%)	146.500	31/10/2028	100.000	0.147	8.8
56579	快手科技 (牛)	45.000 (6.64%)	42.500	29/12/2026	100.000	0.061	7.9
57174	快手科技 (熊)	55.000 (14.11%)	57.500	20/12/2028	100.000	0.090	5.4
54877	寧德時代 (牛)	637.000 (5.77%)	628.000	30/11/2026	500.000	0.107	12.6
53348	中芯國際 (牛)	68.800 (5.17%)	68.200	27/11/2026	100.000	0.046	15.8
59399	中芯國際 (熊)	80.000 (10.27%)	80.600	27/12/2028	100.000	0.069	10.5
53386	華虹半導體 (牛)	108.000 (11.04%)	106.200	26/11/2026	100.000	0.163	7.4
56562	華虹半導體 (熊)	138.000 (13.67%)	139.800	20/12/2028	100.000	0.171	7.1
56594	匯豐 (牛)	130.500 (4.95%)	129.900	28/03/2028	100.000	0.078	17.6
59813	匯豐 (熊)	150.000 (9.25%)	152.500	28/06/2027	500.000	0.030	9.2
67077	美團 (牛)	76.500 (5.96%)	74.000	30/09/2026	100.000	0.080	10.2
62763	美團 (熊)	92.000 (13.09%)	94.500	29/12/2028	100.000	0.114	7.1
56592	百度 (牛)	130.000 (4.41%)	128.000	30/12/2026	500.000	0.019	14.3
57702	百度 (熊)	155.000 (13.97%)	157.000	29/12/2028	500.000	0.000	7.2
56571	小米集團—W (牛)	29.000 (4.29%)	28.600	29/12/2026	50.000	0.041	14.8
54537	小米集團—W (熊)	33.000 (8.91%)	33.400	27/12/2028	100.000	0.026	11.7
67084	紫金礦業 (牛)	32.600 (3.32%)	32.000	26/02/2027	100.000	0.018	18.7
56382	紫金礦業 (熊)	42.000 (24.56%)	42.600	27/12/2028	100.000	0.081	4.2
56401	平安保險 (牛)	58.500 (4.57%)	57.900	18/10/2028	100.000	0.025	24.5
53801	平安保險 (熊)	70.000 (14.19%)	70.600	30/04/2027	100.000	0.106	5.8
49629	納斯達克100指數 (牛)	28,000.000 (3.86%)	27,800.000	18/12/2026	312,000.000	0.037	19.8
49591	納斯達克100指數 (熊)	30,000.000 (3.00%)	30,200.000	15/12/2028	312,000.000	0.025	29.2

資料來源: 法興證券及彭博資訊 (18/05/26 上午10:00)

本結構性產品並無抵押品

快速連結



牛熊證搜尋 >

↑20

牛熊證20大 >



牛熊證資金流 >

免責聲明

©法國興業證券(香港)有限公司2022。本報告乃由法國興業證券(香港)有限公司製作。本報告提供之資料及其內容(包括指示條款)僅供參考,並不構成要約、招攬或邀請、宣傳、誘使、或任何不論種類或形式之申述或訂立任何交易(不論按指示條款或其他方式)的任何建議或推薦。法興證券集團成員、其聯屬公司及董事及僱員可能持有不時在本報告所述證券之權益(作為主事人或其他)。法興證券集團成員及其聯屬公司亦可為本報告所述任何公司或發行人之證券或衍生工具於市場作價。法興證券集團成員及其聯屬公司亦可能為本報告提述證券的有關公司及其聯屬公司提供其他服務。本報告所載資料乃秉誠提供,並取自於所示日期相信為可靠及準確之資料來源。然而,本公司並無核實所有資料,亦不表示有關資料對閣下所需用途是否準確或完整,故不應加以依賴。本公司並無責任更新資料或改正任何其後顯現之錯誤。本報告所載述的意見、估算及其他資料可予更改或撤回,恕不另行通知。結構性產品之條款及條件必須與基本上市文件及有關補充上市文件一併閱讀。基本上市文件(載有與發行人及擔保人有關的財務及其他資料)及其任何補篇連同中文譯本、有關補充上市文件(載有有關結構性產品的詳情)及其中文譯本可於辦公時間內(星期六、星期日及假期除外)於法國興業證券(香港)有限公司現時之辦事處,香港皇后大道東1號太古廣場三座38樓索取,亦可於本公司網頁hk.warrants.com下載。擔保人有關之資料可於擔保人之公司網站www.societegenerale.com 查閱。閣下應詳細閱讀載有結構性產品條款及風險披露的有關上市文件。

本產品並無抵押品。如發行人或擔保人無力償債或違約,投資者可能無法收回部份或全部應收款項。結構性產品之價格可升亦可跌,投資者有機會損失全部投資。過往表現並不預示未來表現。牛熊證設有強制性收回特點,若相關資產價格/水平在到期前觸及收回價/水平,牛熊證會即時被強制性收回。在此情況下,N類牛熊證投資者會損失於牛熊證之全部投資而R類牛熊證之剩餘價值可能為零。法國興業證券(香港)有限公司(「法興」)及/或其聯屬公司為本報告所提及結構性產品之流通量提供者及/或發行人。在若干情況下,法興可能為唯一在交易所為結構性產品提供買賣報價的一方。因此結構性產品之第二市場可能有限。任何投資建議並未考慮個別投資者的特定投資目標及/或財政資源。在投資結構性產品前,投資者應自行運用獨立思考能力評估投資此等產品的適合性與涉及之風險及詳細閱讀上市文件內有關結構性產品的全部詳情。如需要,於作出任何認購或購買行動前應諮詢其法律、財務、稅務、會計及其他專業顧問,以確保作出適合其本身情況及財務狀況的投資決定。

如欲取消訂閱「牛熊證日誌」,請[按此](#)。



牛熊證 認股證 界內證 首選法興