

法興牛熊證日誌

☎ 2166 4266

🌐 hk.warrants.com

2026年5月5日(星期二)

[按此以網頁開放]

法興牛熊日誌：恒指上企10天線，留意法興恒指牛 62226/56364 及熊 68063/61599

恒指牛熊證發行人積極指標

一格買賣差價產品數目
(隻數)

平均買賣差價
(格數)

維持一格差價時間
(佔全日交易時間百分比)

平均最佳買入/賣出流通量
(相對期指張數)

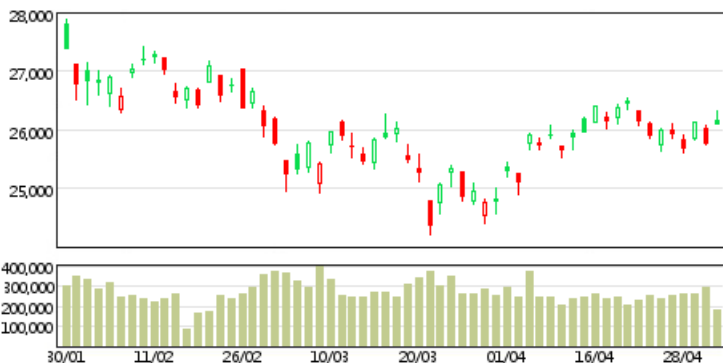
法興 107.16
市場 108.89

法興 2.07
市場 2.02

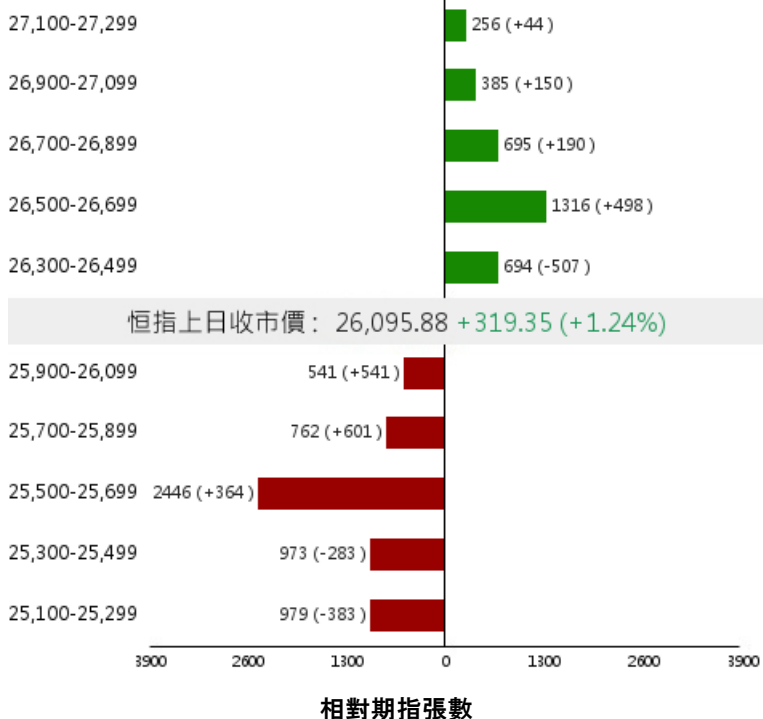
法興 22.47
市場 43.60

法興 33.93
市場 31.21

恒指 HSI 上日收市價：26,095.88 +319.35 (+1.24%)



牛熊證街貨變化



恒指昨日高開逾350點後一度擴大升幅至超過500點，其後升幅收窄，收市仍在26,000點關口及10天線之上，整體走勢維持於25,500點至26,500點之間反覆。如看好恒指可留意牛證62226，收回價25,428點；也可留意收回價較低的牛證56364，收回價25,208點。相反，如看淡可留意熊證68063，收回價26,228點；也可留意收回價較高的熊證61599，收回價26,400點。

	收回價 (距現貨價)	價格(\$)	槓桿(x)
60138 恒指 (熊)	26,478 (+686.00)	0.087	29.6
61958 恒指 (熊)	26,448 (+656.00)	0.085	30.3
62822 恒指 (熊)	26,428 (+636.00)	0.080	32.2
61599 恒指 (熊)	26,400 (+608.00)	0.080	32.2
62243 恒指 (熊)	26,378 (+586.00)	0.075	34.4
68097 恒指 (熊)	26,368 (+576.00)	0.077	33.5
60128 恒指 (熊)	26,348 (+556.00)	0.072	35.8
64547 恒指 (熊)	26,328 (+536.00)	0.072	35.8
68063 恒指 (熊)	26,228 (+436.00)	0.061	42.3
68088 恒指 (熊)	26,100 (+308.00)	0.048	53.7
恒指現貨價：25,792.00 -303.88 (-1.16%)			
66280 恒指 (牛)	25,628 (-164.00)	0.022	117.2
57370 恒指 (牛)	25,608 (-184.00)	0.023	112.1
58905 恒指 (牛)	25,578 (-214.00)	0.027	95.5
56555 恒指 (牛)	25,558 (-234.00)	0.028	92.1
62750 恒指 (牛)	25,548 (-244.00)	0.030	86.0
57925 恒指 (牛)	25,528 (-264.00)	0.033	78.2
56358 恒指 (牛)	25,508 (-284.00)	0.034	75.9
64516 恒指 (牛)	25,500 (-292.00)	0.035	73.7
57375 恒指 (牛)	25,488 (-304.00)	0.036	71.6
66312 恒指 (牛)	25,468 (-324.00)	0.038	67.9

牛熊證精選

編號	相關資產	收回價 (距現貨價%)	行使價	到期日	換股比率	價格(\$)	槓桿(倍)
58905	恒生指數 (牛)	25,578.000 (0.83%)	25,478.000	29/11/2028	10,000.000	0.027	95.5
68063	恒生指數 (熊)	26,228.000 (1.69%)	26,328.000	27/04/2029	10,000.000	0.061	42.3
53672	騰訊 (牛)	450.000 (3.93%)	447.000	29/10/2026	500.000	0.043	21.8
66477	騰訊 (熊)	485.000 (3.54%)	488.000	28/11/2028	500.000	0.039	24.0
68265	快手科技 (牛)	41.200 (5.55%)	38.700	30/11/2026	100.000	0.053	8.2
57394	快手科技 (熊)	48.000 (10.04%)	50.500	28/12/2028	100.000	0.066	6.6
59418	小米集團-W (牛)	28.300 (6.29%)	27.900	26/11/2026	100.000	0.025	12.1
54537	小米集團-W (熊)	33.000 (9.27%)	33.400	27/12/2028	100.000	0.028	10.8
56416	寧德時代 (牛)	605.000 (7.35%)	596.000	27/11/2026	500.000	0.118	11.1
67076	友邦保險 (牛)	80.000 (6.10%)	79.400	29/10/2026	100.000	0.054	15.8
64263	友邦保險 (熊)	95.000 (11.50%)	95.600	28/12/2028	100.000	0.101	8.4
61013	比亞迪 (牛)	96.500 (3.06%)	95.100	29/10/2026	100.000	0.051	19.5
61966	比亞迪 (熊)	112.000 (12.51%)	113.400	29/12/2028	100.000	0.120	8.3
62877	華虹半導體 (牛)	101.800 (16.21%)	100.000	27/11/2026	100.000	0.224	5.4
68183	華虹半導體 (熊)	138.000 (13.58%)	139.800	27/12/2028	100.000	0.176	6.9
68250	中海油 (牛)	27.800 (3.14%)	27.550	27/12/2028	50.000	0.025	23.0
68567	中海油 (熊)	31.000 (8.01%)	31.250	11/05/2027	100.000	0.031	9.3
54259	理想汽車-W (牛)	63.000 (8.50%)	59.000	29/10/2026	100.000	0.106	6.5
62825	理想汽車-W (熊)	80.000 (16.19%)	84.000	29/12/2028	100.000	0.140	4.9
56401	平安保險 (牛)	58.500 (7.00%)	57.900	18/10/2028	100.000	0.039	16.1
65272	平安保險 (熊)	65.000 (3.34%)	65.600	28/04/2027	100.000	0.035	18.0
66509	中國移動 (牛)	81.000 (3.40%)	80.400	28/09/2028	100.000	0.023	36.5
67915	中國移動 (熊)	95.000 (13.30%)	95.600	29/07/2026	100.000	0.143	5.9
67084	紫金礦業 (牛)	32.600 (6.64%)	32.000	26/02/2027	100.000	0.030	11.6
66524	紫金礦業 (熊)	39.000 (11.68%)	39.600	29/12/2028	100.000	0.046	7.6
57976	泡泡瑪特 (牛)	150.800 (4.86%)	143.800	25/02/2027	500.000	0.029	10.9
68397	泡泡瑪特 (熊)	170.000 (7.26%)	177.000	27/12/2028	500.000	0.039	8.1
49595	納斯達克100指數 (牛)	26,000.000 (5.97%)	25,800.000	18/12/2026	312,000.000	0.059	11.8
49865	納斯達克100指數 (熊)	28,500.000 (3.07%)	28,700.000	15/12/2028	312,000.000	0.021	33.1

資料來源: 法興證券及彭博資訊 (05/05/26 上午10:05)

本結構性產品並無抵押品

快速連結



牛熊證搜尋 >

↑20

牛熊證20大 >



牛熊證資金流 >

免責聲明

©法國興業證券(香港)有限公司2022。本報告乃由法國興業證券(香港)有限公司製作。本報告提供之資料及其內容(包括指示條款)僅供參考,並不構成要約、招攬或邀請、宣傳、誘使、或任何不論種類或形式之申述或訂立任何交易(不論按指示條款或其他方式)的任何建議或推薦。法興證券集團成員、其聯屬公司及董事及僱員可能持有不時在本報告所述證券之權益(作為主事人或其他)。法興證券集團成員及其聯屬公司亦可為本報告所述任何公司或發行人之證券或衍生工具於市場作價。法興證券集團成員及其聯屬公司亦可能為本報告提述證券的有關公司及其聯屬公司提供其他服務。本報告所載資料乃秉誠提供,並取自於所示日期相信為可靠及準確之資料來源。然而,本公司並無核實所有資料,亦不表示有關資料對閣下所需用途是否準確或完整,故不應加以依賴。本公司並無責任更新資料或改正任何其後顯現之錯誤。本報告所載述的意見、估算及其他資料可予更改或撤回,恕不另行通知。結構性產品之條款及條件必須與基本上市文件及有關補充上市文件一併閱讀。基本上市文件(載有與發行人及擔保人有關的財務及其他資料)及其任何補篇連同中文譯本、有關補充上市文件(載有有關結構性產品的詳情)及其中文譯本可於辦公時間內(星期六、星期日及假期除外)於法國興業證券(香港)有限公司現時之辦事處,香港皇后大道東1號太古廣場三座38樓索取,亦可於本公司網頁hk.warrants.com下載。擔保人有關之資料可於擔保人之公司網站www.societegenerale.com 查閱。閣下應詳細閱讀載有結構性產品條款及風險披露的有關上市文件。

本產品並無抵押品。如發行人或擔保人無力償債或違約,投資者可能無法收回部份或全部應收款項。結構性產品之價格可升亦可跌,投資者有機會損失全部投資。過往表現並不預示未來表現。牛熊證設有強制性收回特點,若相關資產價格/水平在到期前觸及收回價/水平,牛熊證會即時被強制性收回。在此情況下,N類牛熊證投資者會損失於牛熊證之全部投資而R類牛熊證之剩餘價值可能為零。法國興業證券(香港)有限公司(「法興」)及/或其聯屬公司為本報告所提及結構性產品之流通量提供者及/或發行人。在若干情況下,法興可能為唯一在交易所為結構性產品提供買賣報價的一方。因此結構性產品之第二市場可能有限。任何投資建議並未考慮個別投資者的特定投資目標及/或財政資源。在投資結構性產品前,投資者應自行運用獨立思考能力評估投資此等產品的適合性與涉及之風險及詳細閱讀上市文件內有關結構性產品的全部詳情。如需要,於作出任何認購或購買行動前應諮詢其法律、財務、稅務、會計及其他專業顧問,以確保作出適合其本身情況及財務狀況的投資決定。

如欲取消訂閱「牛熊證日誌」,請[按此](#)。



牛熊證 認股證 界內證 首選法興