

法興牛熊證日誌

☎ 2166 4266 🌐 hk.warrants.com

2026年4月1日(星期三)

[按此以網頁開啟]

法興牛熊日誌：恒指高開反彈，留意法興恒指牛 69519/69529 及熊 62462/67896

恒指牛熊證發行人積極指標

一格買賣差價產品數目
(隻數)

平均買賣差價
(格數)

維持一格差價時間
(佔全日交易時間百分比)

平均最佳買入/賣出流通量
(相對期指張數)

法興
123.56

市場
96.51

法興
2.00

市場
2.07

法興
27.46

市場
37.72

法興
34.66

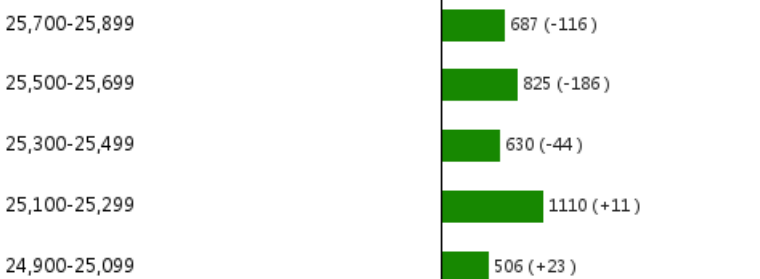
市場
28.84

恒指 HSI 上日收市價：24,788.14 +37.35 (+0.15%)

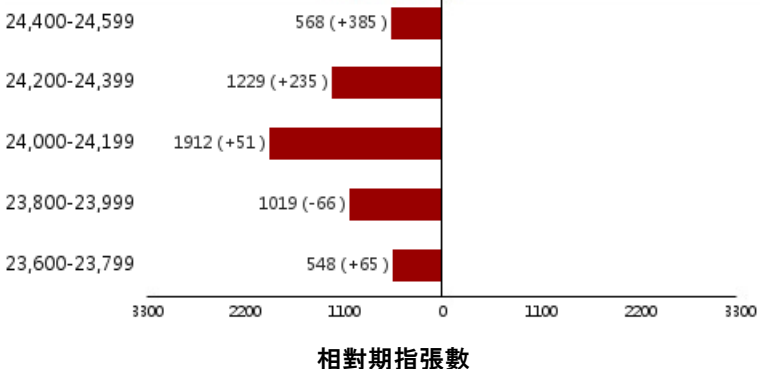
恒指昨日於24,800點附近反覆，今早受中東局勢好轉高開超500點，短線或考驗20天線約25,400點水平阻力。如看好恒指可留意牛證69519，收回價24,848點；也可留意收回價較低的牛證69529，收回價24,688點。相反，如看淡可留意熊證62462，收回價25,748點；也可留意收回價較高的熊證67896，收回價25,928點。



牛熊證街貨變化



恒指上日收市價：24,788.14 +37.35 (+0.15%)



	收回價 (距現貨價)	價格(\$)	槓桿(x)
60937 恒指(熊)	25,835 (+515.16)	0.064	39.6
60463 恒指(熊)	25,800 (+480.16)	0.058	43.7
67895 恒指(熊)	25,768 (+448.16)	0.058	43.7
62462 恒指(熊)	25,748 (+428.16)	0.055	46.0
63417 恒指(熊)	25,700 (+380.16)	0.049	51.7
68342 恒指(熊)	25,648 (+328.16)	0.046	55.0
62459 恒指(熊)	25,628 (+308.16)	0.041	61.8
67890 恒指(熊)	25,600 (+280.16)	0.040	63.3
63408 恒指(熊)	25,578 (+258.16)	0.036	70.3
69559 恒指(熊)	25,548 (+228.16)	0.035	72.3
恒指現貨價：25,319.84 +531.70 (+2.14%)			
69517 恒指(牛)	24,992 (-327.84)	0.042	60.3
69519 恒指(牛)	24,848 (-471.84)	0.055	46.0
69529 恒指(牛)	24,688 (-631.84)	0.069	36.7
69548 恒指(牛)	24,548 (-771.84)	0.082	30.9
69557 恒指(牛)	24,438 (-881.84)	0.092	27.5
68361 恒指(牛)	24,408 (-911.84)	0.095	26.7
65409 恒指(牛)	24,358 (-961.84)	0.098	25.8
67033 恒指(牛)	24,308 (-1,011.84)	0.101	25.1
68312 恒指(牛)	24,248 (-1,071.84)	0.110	23.0
65480 恒指(牛)	24,228 (-1,091.84)	0.111	22.8

牛熊證精選

編號	相關資產	收回價 (距現貨價%)	行使價	到期日	換股比率	價格(\$)	槓桿(倍)
69517	恒生指數 (牛)	24,992.000 (1.29%)	24,892.000	28/09/2028	10,000.000	0.042	60.3
63408	恒生指數 (熊)	25,578.000 (1.02%)	25,678.000	27/04/2029	10,000.000	0.036	70.3
58296	騰訊 (牛)	475.000 (4.39%)	472.000	25/11/2026	500.000	0.053	18.7
67759	騰訊 (熊)	514.000 (3.46%)	517.000	30/11/2028	500.000	0.040	24.8
67864	泡泡瑪特 (牛)	130.800 (11.86%)	123.800	28/12/2026	500.000	0.050	5.9
68405	泡泡瑪特 (熊)	160.000 (7.82%)	167.000	29/12/2028	500.000	0.038	7.8
61013	比亞迪 (牛)	96.500 (5.95%)	95.100	29/10/2026	100.000	0.084	12.2
65951	比亞迪 (熊)	112.000 (9.16%)	113.400	29/12/2028	100.000	0.097	10.6
68929	中芯國際 (牛)	47.800 (9.30%)	47.200	30/11/2026	100.000	0.063	8.4
65237	中芯國際 (熊)	57.000 (8.16%)	57.600	29/12/2028	100.000	0.045	11.7
58481	寧德時代 (牛)	580.000 (8.52%)	571.000	29/09/2026	500.000	0.128	9.9
67077	美團 (牛)	76.500 (6.76%)	74.000	30/09/2026	100.000	0.088	9.3
69627	美團 (熊)	89.000 (8.47%)	91.500	28/12/2028	100.000	0.087	9.4
63603	阿里巴巴 (牛)	116.500 (4.90%)	115.000	30/09/2026	100.000	0.083	14.8
68390	阿里巴巴 (熊)	127.000 (3.67%)	128.500	23/10/2028	100.000	0.059	20.8
65239	快手科技 (牛)	42.000 (8.97%)	39.500	30/11/2026	100.000	0.070	6.6
68372	快手科技 (熊)	52.000 (12.70%)	54.500	29/12/2028	100.000	0.079	5.8
53213	中國人壽 (牛)	23.300 (8.63%)	22.900	08/12/2026	100.000	0.026	9.8
69618	中國人壽 (熊)	26.800 (5.10%)	27.200	26/05/2028	50.000	0.039	13.1
59824	匯豐 (牛)	116.800 (9.53%)	114.300	29/12/2028	500.000	0.028	9.2
54121	匯豐 (熊)	140.000 (8.44%)	140.600	12/02/2027	100.000	0.120	10.8
56369	中海油 (牛)	26.500 (4.40%)	26.250	28/12/2028	50.000	0.028	19.8
68567	中海油 (熊)	31.000 (11.83%)	31.250	11/05/2027	100.000	0.041	6.8
49991	納斯達克100指數 (牛)	22,500.000 (5.22%)	22,300.000	18/09/2026	312,000.000	0.044	13.6
49538	納斯達克100指數 (熊)	24,750.000 (4.25%)	24,950.000	15/12/2028	312,000.000	0.025	23.9
67076	友邦保險 (牛)	80.000 (8.83%)	79.400	29/10/2026	100.000	0.089	9.9
64263	友邦保險 (熊)	95.000 (8.26%)	95.600	28/12/2028	100.000	0.076	11.5
68460	恒生科技指數 (牛)	4,500.000 (4.91%)	4,420.000	29/09/2026	10,000.000	0.034	13.9
65569	恒生科技指數 (熊)	5,000.000 (5.66%)	5,080.000	28/12/2028	10,000.000	0.035	13.5

資料來源：法興證券及彭博資訊 (01/04/26 上午11:10)

本結構性產品並無抵押品

快速連結



牛熊證搜尋 >

↑20

牛熊證20大 >



牛熊證資金流 >

免責聲明

©法國興業證券(香港)有限公司2022。本報告乃由法國興業證券(香港)有限公司製作。本報告提供之資料及其內容(包括指示條款)僅供參考,並不構成要約、招攬或邀請、宣傳、誘使、或任何不論種類或形式之申述或訂立任何交易(不論按指示條款或其他方式)的任何建議或推薦。法興證券集團成員、其聯屬公司及董事及僱員可能持有不時在本報告所述證券之權益(作為主事人或其他)。法興證券集團成員及其聯屬公司亦可為本報告所述任何公司或發行人之證券或衍生工具於市場作價。法興證券集團成員及其聯屬公司亦可能為本報告提述證券的有關公司及其聯屬公司提供其他服務。本報告所載資料乃秉誠提供,並取自於所示日期相信為可靠及準確之資料來源。然而,本公司並無核實所有資料,亦不表示有關資料對閣下所需用途是否準確或完整,故不應加以依賴。本公司並無責任更新資料或改正任何其後顯現之錯誤。本報告所載述的意見、估算及其他資料可予更改或撤回,恕不另行通知。結構性產品之條款及條件必須與基本上市文件及有關補充上市文件一併閱讀。基本上市文件(載有與發行人及擔保人有關的財務及其他資料)及其任何補篇連同中文譯本、有關補充上市文件(載有有關結構性產品的詳情)及其中文譯本可於辦公時間內(星期六、星期日及假期除外)於法國興業證券(香港)有限公司現時之辦事處,香港皇后大道東1號太古廣場三座38樓索取,亦可於本公司網頁hk.warrants.com下載。擔保人有關之資料可於擔保人之公司網站www.societegenerale.com 查閱。閣下應詳細閱讀載有結構性產品條款及風險披露的有關上市文件。

本產品並無抵押品。如發行人或擔保人無力償債或違約,投資者可能無法收回部份或全部應收款項。結構性產品之價格可升亦可跌,投資者有機會損失全部投資。過往表現並不預示未來表現。牛熊證設有強制性收回特點,若相關資產價格/水平在到期前觸及收回價/水平,牛熊證會即時被強制性收回。在此情況下,N類牛熊證投資者會損失於牛熊證之全部投資而R類牛熊證之剩餘價值可能為零。法國興業證券(香港)有限公司(「法興」)及/或其聯屬公司為本報告所提及結構性產品之流通量提供者及/或發行人。在若干情況下,法興可能為唯一在交易所為結構性產品提供買賣報價的一方。因此結構性產品之第二市場可能有限。任何投資建議並未考慮個別投資者的特定投資目標及/或財政資源。在投資結構性產品前,投資者應自行運用獨立思考能力評估投資此等產品的適合性與涉及之風險及詳細閱讀上市文件內有關結構性產品的全部詳情。如需要,於作出任何認購或購買行動前應諮詢其法律、財務、稅務、會計及其他專業顧問,以確保作出適合其本身情況及財務狀況的投資決定。

如欲取消訂閱「牛熊證日誌」,請[按此](#)。



牛熊證 認股證 界內證 首選法興