

# 法興牛熊證日誌

☎ 2166 4266

🌐 [hk.warrants.com](http://hk.warrants.com)

2025年8月8日(星期五)

[按此以網頁開啟]

法興牛熊日誌：恒指受制10天線，留意法興恒指牛 62904/63833 及熊 61609/61451

## 恒指牛熊證發行人積極指標

一格買賣差價產品數目  
(隻數)

平均買賣差價  
(格數)

維持一格差價時間  
(佔全日交易時間百分比)

平均最佳買入/賣出流通量  
(相對期指張數)

法興 245.68  
市場 145.05

法興 1.54  
市場 1.63

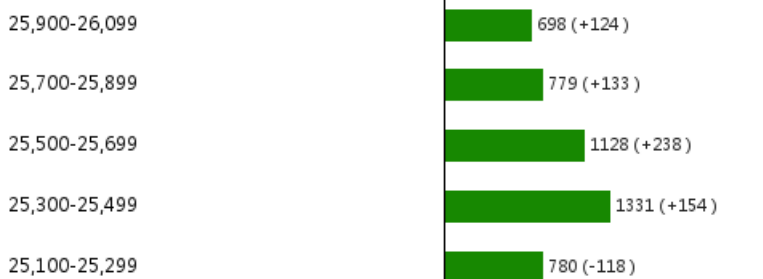
法興 49.33  
市場 57.10

法興 29.90  
市場 33.09

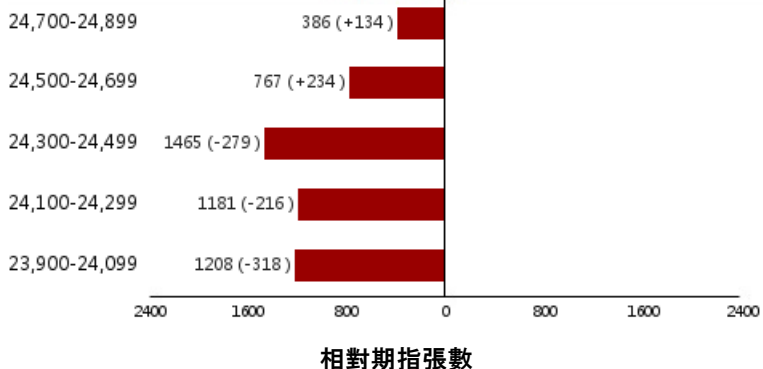
恒指 HSI 上日收市價：25,081.63 +171.00 (+0.69%)



牛熊證街貨變化



恒指上日收市價：25,081.63 +171.00 (+0.69%)



恒指昨日先跌後倒升，反彈上試10天線，已順勢回補了上周的下跌裂口，至25,100點附近，如短期調整能繼續站穩在50天線之上，反覆上升格局未變。如看好恒指可留意牛證62904，收回價24,478點；也可留意收回價較低的牛證63833，收回價24,288點。相反，如看淡可留意熊證61609，收回價25,389點；也可留意收回價較高的熊證61451，收回價25,588點。

	收回價 (距現貨價)	價格(\$)	槓桿(x)
62112 恒指 (熊)	25,448 (+535.23)	0.067	37.2
63590 恒指 (熊)	25,428 (+515.23)	0.066	37.7
62656 恒指 (熊)	25,400 (+487.23)	0.062	40.2
61609 恒指 (熊)	25,389 (+476.23)	0.061	40.8
63827 恒指 (熊)	25,348 (+435.23)	0.060	41.5
62110 恒指 (熊)	25,320 (+407.23)	0.053	47.0
62654 恒指 (熊)	25,300 (+387.23)	0.054	46.1
63575 恒指 (熊)	25,278 (+365.23)	0.053	47.0
62883 恒指 (熊)	25,248 (+335.23)	0.047	53.0
63204 恒指 (熊)	25,200 (+287.23)	0.045	55.4
恒指現貨價：24,912.77 -168.86 (-0.67%)			
63812 恒指 (牛)	24,658 (-254.77)	0.034	73.3
63212 恒指 (牛)	24,628 (-284.77)	0.035	71.2
62882 恒指 (牛)	24,608 (-304.77)	0.037	67.3
63597 恒指 (牛)	24,578 (-334.77)	0.043	57.9
63213 恒指 (牛)	24,528 (-384.77)	0.044	56.6
63817 恒指 (牛)	24,508 (-404.77)	0.050	49.8
62904 恒指 (牛)	24,478 (-434.77)	0.049	50.8
63536 恒指 (牛)	24,428 (-484.77)	0.055	45.3
63215 恒指 (牛)	24,388 (-524.77)	0.058	43.0
57694 恒指 (牛)	24,368 (-544.77)	0.059	42.2

# 牛熊證精選

編號	相關資產	收回價 (距現貨價%)	行使價	到期日	換股比率	價格(\$)	槓桿(倍)
63597	恒生指數 (牛)	24,578.000 (1.34%)	24,478	30/03/2028	10,000.000	0.043	57.9
63204	恒生指數 (熊)	25,200.000 (1.15%)	25,300	30/03/2028	10,000.000	0.045	55.4
62640	小米集團—W (牛)	49.200 (4.56%)	48.8	29/04/2026	100.000	0.032	16.1
62902	小米集團—W (熊)	55.500 (7.66%)	55.9	29/12/2026	100.000	0.042	12.3
63850	騰訊 (牛)	546.000 (3.19%)	543	26/02/2026	500.000	0.056	20.1
56238	騰訊 (熊)	583.000 (3.37%)	586	17/12/2027	500.000	0.041	27.5
65005	比亞迪 (牛)	106.000 (5.94%)	104.667	30/10/2025	166.667	0.054	12.5
62901	比亞迪 (熊)	126.500 (12.24%)	127.9	29/12/2028	100.000	0.133	8.5
60291	優必選 (牛)	85.000 (10.85%)	75	27/02/2026	100.000	0.226	4.2
59918	中芯國際 (牛)	46.800 (7.60%)	46.2	27/03/2026	100.000	0.050	10.1
67110	中芯國際 (熊)	55.000 (8.59%)	55.6	28/12/2028	100.000	0.044	11.5
57197	理想汽車—W (牛)	93.400 (4.65%)	89.4	31/07/2026	500.000	0.019	10.3
62666	理想汽車—W (熊)	120.000 (22.51%)	124	27/12/2028	100.000	0.240	4.1
57702	港交所 (牛)	410.500 (4.00%)	408.5	28/05/2026	500.000	0.038	22.5
61495	港交所 (熊)	450.000 (5.24%)	452	28/12/2028	500.000	0.053	16.1
49748	道瓊斯工業平均指數 (牛)	42,000.000 (4.48%)	41,650	19/12/2025	390,000.000	0.059	15.0
49877	道瓊斯工業平均指數 (熊)	45,500.000 (3.48%)	45,850	18/12/2026	390,000.000	0.031	28.5
59515	阿里巴巴 (牛)	112.800 (3.84%)	111.3	25/02/2026	100.000	0.066	17.8
56934	阿里巴巴 (熊)	122.500 (4.43%)	124	27/10/2028	100.000	0.064	18.3
49760	納斯達克100指數 (牛)	22,000.000 (5.94%)	21,800	19/12/2025	234,000.000	0.066	11.9
49751	納斯達克100指數 (熊)	24,250.000 (3.68%)	24,450	15/12/2028	234,000.000	0.028	28.0
59231	攜程集團—S (牛)	458.000 (5.61%)	452	29/01/2026	500.000	0.078	12.4
53270	匯豐 (牛)	90.500 (7.70%)	89.9	27/09/2028	100.000	0.060	16.3
62658	匯豐 (熊)	103.800 (5.86%)	104.4	28/01/2026	100.000	0.077	12.7
57715	平安保險 (牛)	50.500 (7.08%)	49.9	26/10/2027	100.000	0.040	13.6
51885	平安保險 (熊)	60.000 (10.40%)	60.6	30/04/2026	100.000	0.067	8.1
63836	快手科技 (牛)	74.800 (5.14%)	72.3	26/02/2026	100.000	0.077	10.2
59208	快手科技 (熊)	83.000 (5.26%)	85.5	28/12/2028	100.000	0.063	12.5

資料來源：法興證券及彭博資訊 (08/08/25 上午9:50)

本結構性產品並無抵押品

# 快速連結



牛熊證搜尋 >

↑20

牛熊證20大 >



牛熊證資金流 >

## 免責聲明

©法國興業證券(香港)有限公司2022。本報告乃由法國興業證券(香港)有限公司製作。本報告提供之資料及其內容(包括指示條款)僅供參考,並不構成要約、招攬或邀請、宣傳、誘使、或任何不論種類或形式之申述或訂立任何交易(不論按指示條款或其他方式)的任何建議或推薦。法興證券集團成員、其聯屬公司及董事及僱員可能持有不時在本報告所述證券之權益(作為主事人或其他)。法興證券集團成員及其聯屬公司亦可為本報告所述任何公司或發行人之證券或衍生工具於市場作價。法興證券集團成員及其聯屬公司亦可能為本報告提述證券的有關公司及其聯屬公司提供其他服務。本報告所載資料乃秉誠提供,並取自於所示日期相信為可靠及準確之資料來源。然而,本公司並無核實所有資料,亦不表示有關資料對閣下所需用途是否準確或完整,故不應加以依賴。本公司並無責任更新資料或改正任何其後顯現之錯誤。本報告所載述的意見、估算及其他資料可予更改或撤回,恕不另行通知。結構性產品之條款及條件必須與基本上市文件及有關補充上市文件一併閱讀。基本上市文件(載有與發行人及擔保人有關的財務及其他資料)及其任何補篇連同中文譯本、有關補充上市文件(載有有關結構性產品的詳情)及其中文譯本可於辦公時間內(星期六、星期日及假期除外)於法國興業證券(香港)有限公司現時之辦事處,香港皇后大道東1號太古廣場三座38樓索取,亦可於本公司網頁hk.warrants.com下載。擔保人有關之資料可於擔保人之公司網站www.societegenerale.com 查閱。閣下應詳細閱讀載有結構性產品條款及風險披露的有關上市文件。

本產品並無抵押品。如發行人或擔保人無力償債或違約,投資者可能無法收回部份或全部應收款項。結構性產品之價格可升亦可跌,投資者有機會損失全部投資。過往表現並不預示未來表現。牛熊證設有強制性收回特點,若相關資產價格/水平在到期前觸及收回價/水平,牛熊證會即時被強制性收回。在此情況下,N類牛熊證投資者會損失於牛熊證之全部投資而R類牛熊證之剩餘價值可能為零。法國興業證券(香港)有限公司(「法興」)及/或其聯屬公司為本報告所提及結構性產品之流通量提供者及/或發行人。在若干情況下,法興可能為唯一在交易所為結構性產品提供買賣報價的一方。因此結構性產品之第二市場可能有限。任何投資建議並未考慮個別投資者的特定投資目標及/或財政資源。在投資結構性產品前,投資者應自行運用獨立思考能力評估投資此等產品的適合性與涉及之風險及詳細閱讀上市文件內有關結構性產品的全部詳情。如需要,於作出任何認購或購買行動前應諮詢其法律、財務、稅務、會計及其他專業顧問,以確保作出適合其本身情況及財務狀況的投資決定。

如欲取消訂閱「牛熊證日誌」,請[按此](#)。



牛熊證 認股證 界內證 首選法興