

# 法興牛熊證日誌

☎ 2166 4266

🌐 hk.warrants.com

2024年10月18日(星期五)

[按此以網頁開放]

法興牛熊日誌：恒指考驗兩萬關，留意法興恒指牛 51458/51460 及熊 56489/55711

## 恒指牛熊證發行人積極指標

一格買賣差價產品數目  
(隻數)

平均買賣差價  
(格數)

維持一格差價時間  
(佔全日交易時間百分比)

平均最佳買入/賣出流通量  
(相對期指張數)

法興 98.77  
市場 97.26

法興 2.07  
市場 2.45

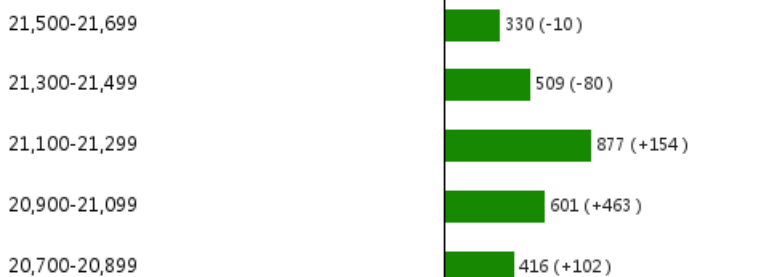
法興 28.22  
市場 44.68

法興 37.93  
市場 29.20

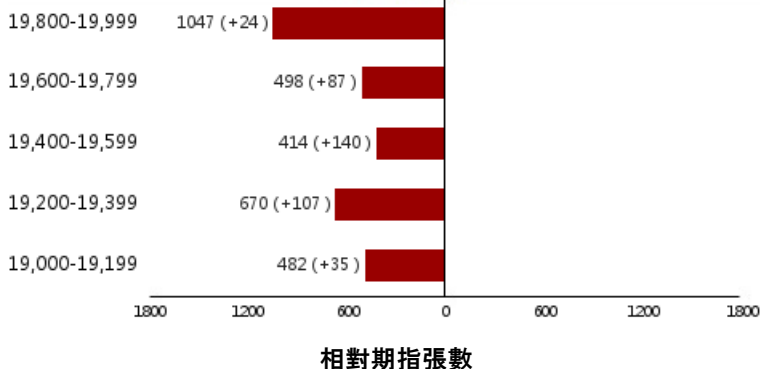
恒指 HSI 上日收市價：20,079.10 -207.75 (-1.02%)



牛熊證街貨變化



恒指上日收市價：20,079.1 -207.75 (-1.02%)



恒指昨日再次考驗20,000點心理大關附近支持，短線料反覆考驗此關口，如反彈乏力，或有機會進一步回補上月尾的上升裂口，下試19,500點附近，部署技術反彈宜審慎。如看好恒指可留意牛證51458，收回價19,924點；也可留意收回價較低的牛證51460，收回價19,708點。相反，如看淡可留意熊證56489，收回價20,648點；也可留意收回價較高的熊證55711，收回價20,828點。

	收回價 (距現貨價)	價格(\$)	槓桿(x)
55306 恒指 (熊)	21,100 (+766.99)	0.080	25.4
56047 恒指 (熊)	21,093 (+759.99)	0.080	25.4
56473 恒指 (熊)	21,048 (+714.99)	0.077	26.4
55710 恒指 (熊)	20,988 (+654.99)	0.069	29.5
56471 恒指 (熊)	20,900 (+566.99)	0.064	31.8
55711 恒指 (熊)	20,828 (+494.99)	0.055	37.0
56490 恒指 (熊)	20,748 (+414.99)	0.048	42.4
56489 恒指 (熊)	20,648 (+314.99)	0.039	52.1
56488 恒指 (熊)	20,548 (+214.99)	0.028	72.6
56487 恒指 (熊)	20,448 (+114.99)	0.017	119.6
恒指現貨價：20,333.01 +253.91 (+1.26%)			
56483 恒指 (牛)	19,968 (-365.01)	0.050	40.7
55322 恒指 (牛)	19,948 (-385.01)	0.051	39.9
51458 恒指 (牛)	19,924 (-409.01)	0.052	39.1
55041 恒指 (牛)	19,908 (-425.01)	0.055	37.0
51850 恒指 (牛)	19,848 (-485.01)	0.061	33.3
56484 恒指 (牛)	19,828 (-505.01)	0.064	31.8
51459 恒指 (牛)	19,808 (-525.01)	0.064	31.8
55042 恒指 (牛)	19,748 (-585.01)	0.069	29.5
51460 恒指 (牛)	19,708 (-625.01)	0.073	27.9
55331 恒指 (牛)	19,688 (-645.01)	0.076	26.8

# 牛熊證精選

編號	相關資產	收回價 (距現貨價%)	行使價	到期日	換股比率	價格(\$)	槓桿(倍)
55041	恒生指數 (牛)	19,908.000 (2.09%)	19,808	28/10/2027	10,000.000	0.055	37.0
56488	恒生指數 (熊)	20,548.000 (1.06%)	20,648	29/04/2026	10,000.000	0.028	72.6
55004	理想汽車-W (牛)	86.800 (8.39%)	82.8	29/12/2025	500.000	0.026	7.3
51171	工商銀行 (牛)	4.400 (7.56%)	4.3	30/12/2027	10.000	0.040	11.9
54524	中海油 (牛)	18.000 (6.15%)	17.75	28/12/2027	50.000	0.028	13.7
64721	中海油 (熊)	22.500 (17.31%)	22.75	29/04/2026	50.000	0.070	5.5
52430	美團 (牛)	162.000 (8.58%)	159.5	26/08/2025	500.000	0.040	8.9
56492	美團 (熊)	188.000 (6.09%)	190.5	30/12/2027	500.000	0.023	15.4
51482	騰訊 (牛)	402.000 (4.29%)	399.2	30/06/2025	500.000	0.048	17.5
56495	騰訊 (熊)	438.000 (4.29%)	440.8	29/12/2027	500.000	0.033	25.5
52429	中國移動 (牛)	70.000 (5.21%)	69.4	28/10/2027	100.000	0.041	18.0
64948	中國移動 (熊)	79.000 (6.97%)	79.6	29/04/2025	100.000	0.051	14.5
54510	中國銀行 (牛)	3.550 (7.07%)	3.47	28/10/2027	10.000	0.028	13.6
51167	建設銀行 (牛)	5.600 (8.20%)	5.5	29/09/2027	10.000	0.045	13.6
51924	平安保險 (牛)	45.500 (5.50%)	44.9	27/10/2027	100.000	0.034	14.2
55060	平安保險 (熊)	55.000 (14.23%)	55.6	27/04/2026	100.000	0.074	6.5
51913	港交所 (牛)	288.000 (5.01%)	286	28/04/2027	500.000	0.039	15.5
56491	港交所 (熊)	333.000 (9.83%)	335	30/12/2027	500.000	0.057	10.6
56054	中芯國際 (牛)	24.500 (9.26%)	23.9	29/09/2025	100.000	0.035	7.7
55671	中芯國際 (熊)	30.000 (11.11%)	30.6	23/12/2027	100.000	0.032	8.4
51921	比亞迪 (牛)	265.000 (4.26%)	261	25/07/2025	500.000	0.036	15.4
55034	比亞迪 (熊)	310.000 (11.99%)	314	28/12/2027	500.000	0.062	8.9
51439	百度 (牛)	88.000 (3.56%)	86	27/06/2025	100.000	0.060	15.2
49895	道瓊斯工業平均指數 (牛)	41,000.000 (5.18%)	40,650	20/06/2025	312,000.000	0.082	13.1
49745	道瓊斯工業平均指數 (熊)	45,000.000 (4.07%)	45,350	18/12/2026	390,000.000	0.032	26.9

資料來源: 法興證券及彭博資訊 (18/10/24 上午10:45)

本結構性產品並無抵押品

# 快速連結



牛熊證搜尋 >

↑20

牛熊證20大 >



牛熊證資金流 >

## 免責聲明

©法國興業證券(香港)有限公司2022。本報告乃由法國興業證券(香港)有限公司製作。本報告提供之資料及其內容(包括指示條款)僅供參考,並不構成要約、招攬或邀請、宣傳、誘使、或任何不論種類或形式之申述或訂立任何交易(不論按指示條款或其他方式)的任何建議或推薦。法興證券集團成員、其聯屬公司及董事及僱員可能持有不時在本報告所述證券之權益(作為主事人或其他)。法興證券集團成員及其聯屬公司亦可為本報告所述任何公司或發行人之證券或衍生工具於市場作價。法興證券集團成員及其聯屬公司亦可能為本報告提述證券的有關公司及其聯屬公司提供其他服務。本報告所載資料乃秉誠提供,並取自於所示日期相信為可靠及準確之資料來源。然而,本公司並無核實所有資料,亦不表示有關資料對閣下所需用途是否準確或完整,故不應加以依賴。本公司並無責任更新資料或改正任何其後顯現之錯誤。本報告所載述的意見、估算及其他資料可予更改或撤回,恕不另行通知。結構性產品之條款及條件必須與基本上市文件及有關補充上市文件一併閱讀。基本上市文件(載有與發行人及擔保人有關的財務及其他資料)及其任何補篇連同中文譯本、有關補充上市文件(載有有關結構性產品的詳情)及其中文譯本可於辦公時間內(星期六、星期日及假期除外)於法國興業證券(香港)有限公司現時之辦事處,香港皇后大道東1號太古廣場三座38樓索取,亦可於本公司網頁hk.warrants.com下載。擔保人有關之資料可於擔保人之公司網站www.societegenerale.com 查閱。閣下應詳細閱讀載有結構性產品條款及風險披露的有關上市文件。

本產品並無抵押品。如發行人或擔保人無力償債或違約,投資者可能無法收回部份或全部應收款項。結構性產品之價格可升亦可跌,投資者有機會損失全部投資。過往表現並不預示未來表現。牛熊證設有強制性收回特點,若相關資產價格/水平在到期前觸及收回價/水平,牛熊證會即時被強制性收回。在此情況下,N類牛熊證投資者會損失於牛熊證之全部投資而R類牛熊證之剩餘價值可能為零。法國興業證券(香港)有限公司(「法興」)及/或其聯屬公司為本報告所提及結構性產品之流通量提供者及/或發行人。在若干情況下,法興可能為唯一在交易所為結構性產品提供買賣報價的一方。因此結構性產品之第二市場可能有限。任何投資建議並未考慮個別投資者的特定投資目標及/或財政資源。在投資結構性產品前,投資者應自行運用獨立思考能力評估投資此等產品的適合性與涉及之風險及詳細閱讀上市文件內有關結構性產品的全部詳情。如需要,於作出任何認購或購買行動前應諮詢其法律、財務、稅務、會計及其他專業顧問,以確保作出適合其本身情況及財務狀況的投資決定。

如欲取消訂閱「牛熊證日誌」,請[按此](#)。



牛熊證 認股證 界內證 首選法興