

法興牛熊證日誌

☎ 2166 4266

🌐 hk.warrants.com

2024年5月2日(星期四)

[按此以網頁開啟]

法興牛熊日誌：道指廿天線受阻，恒指反覆戰萬八關，留意法興恒指牛 56414/56144 及熊 56804/53830

恒指牛熊證發行人積極指標

一格買賣差價產品數目
(隻數)

平均買賣差價
(格數)

維持一格差價時間
(佔全日交易時間百分比)

平均最佳買入/賣出流通量
(相對期指張數)

法興 170.19
市場 87.22

法興 1.45
市場 3.01

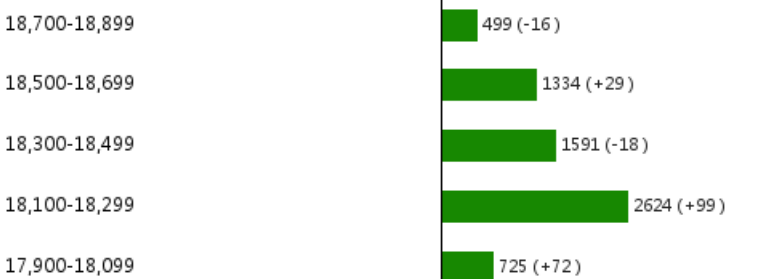
法興 67.27
市場 47.80

法興 54.03
市場 34.58

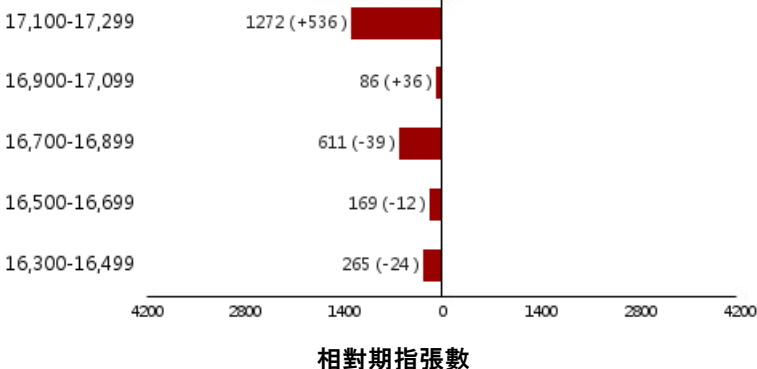
恒指 HSI 上日收市價：17,763.03 +16.12 (+0.09%)



牛熊證街貨變化



恒指上日收市價：17,763.03 +16.12 (+0.09%)



道指近日反覆上試20天線至38,400點附近時受阻，昨晚一度反彈，惟收市再次顯著拉回，料反覆考驗上月低位37,600點附近支持，如看好道指可留意牛證49513，收回價36,000點。在美股反覆調整期間港股近期表現轉強，今早平開或反覆上試18,000點關口，短線有望維持於17,000點至18,000點之間反覆整固。如看好恒指可留意牛證56414，收回價17,308點；也可留意收回價較低的牛證56144，收回價17,201點。相反，如看淡可留意熊證56804，收回價18,248點；也可留意收回價較高的熊證53830，收回價18,457點。

	收回價 (距現貨價)	價格(\$)	槓桿(x)	
●	56120 恒指 (熊)	18,228 (+346.88)	0.045	39.7
●	56352 恒指 (熊)	18,200 (+318.88)	0.042	42.6
●	60594 恒指 (熊)	18,188 (+306.88)	0.040	44.7
●	60185 恒指 (熊)	18,168 (+286.88)	0.039	45.8
●	59937 恒指 (熊)	18,148 (+266.88)	0.036	49.7
●	60061 恒指 (熊)	18,128 (+246.88)	0.035	51.1
●	59719 恒指 (熊)	18,100 (+218.88)	0.030	59.6
●	56401 恒指 (熊)	18,088 (+206.88)	0.031	57.7
●	60427 恒指 (熊)	18,068 (+186.88)	0.026	68.8
●	60590 恒指 (熊)	18,048 (+166.88)	0.024	74.5
●	恒指現貨價：17,881.12 +118.09 (+0.66%)			
○	56408 恒指 (牛)	17,588 (-293.12)	0.038	47.1
○	56410 恒指 (牛)	17,508 (-373.12)	0.044	40.6
○	56411 恒指 (牛)	17,408 (-473.12)	0.053	33.7
○	56414 恒指 (牛)	17,308 (-573.12)	0.062	28.8
○	56333 恒指 (牛)	17,295 (-586.12)	0.063	28.4
○	56335 恒指 (牛)	17,228 (-653.12)	0.069	25.9
○	56144 恒指 (牛)	17,201 (-680.12)	0.070	25.5
○	56415 恒指 (牛)	17,188 (-693.12)	0.074	24.2
○	56338 恒指 (牛)	17,148 (-733.12)	0.076	23.5
○	56145 恒指 (牛)	17,108 (-773.12)	0.079	22.6

牛熊證精選

編號	相關資產	收回價 (距現貨價%)	行使價	到期日	換股比率	價格(\$)	槓桿(倍)
56410	恒生指數 (牛)	17,508.000 (2.09%)	17,408	28/08/2025	10,000.000	0.044	40.6
60185	恒生指數 (熊)	18,168.000 (1.60%)	18,268	29/01/2026	10,000.000	0.039	45.8
56148	美團 (牛)	108.000 (5.59%)	105	30/12/2024	100.000	0.107	10.7
56939	美團 (熊)	120.000 (4.90%)	123	31/03/2025	100.000	0.080	14.3
56402	中海油 (牛)	18.800 (7.39%)	18.55	28/10/2026	50.000	0.028	14.5
51965	中海油 (熊)	21.000 (3.45%)	21.25	29/04/2025	50.000	0.022	18.5
56327	中國企業指數 (牛)	5,800.000 (8.07%)	5,700	29/09/2025	10,000.000	0.058	10.9
56112	中國企業指數 (熊)	6,500.000 (3.02%)	6,600	29/04/2025	10,000.000	0.031	20.4
56423	友邦保險 (牛)	51.000 (11.92%)	50.4	30/06/2025	100.000	0.078	7.4
53009	友邦保險 (熊)	62.000 (7.08%)	62.6	30/03/2026	100.000	0.046	12.6
56328	恒生科技指數 (牛)	3,300.000 (11.58%)	3,200	30/12/2024	10,000.000	0.059	6.3
64606	恒生科技指數 (熊)	4,000.000 (7.17%)	4,100	30/12/2025	10,000.000	0.032	11.7
56346	平安保險 (牛)	32.000 (10.99%)	31.4	28/10/2025	100.000	0.039	9.2
61442	平安保險 (熊)	39.000 (8.48%)	39.6	30/10/2024	100.000	0.046	7.8
56147	快手科技 (牛)	48.000 (15.19%)	45	30/12/2024	100.000	0.125	4.5
62383	快手科技 (熊)	59.000 (4.24%)	62	27/06/2024	100.000	0.056	10.1
50026	李寧 (牛)	16.000 (22.71%)	14.3	29/09/2025	100.000	0.067	3.1
49542	納斯達克100指數 (牛)	16,250.000 (6.17%)	16,050	20/09/2024	156,000.000	0.083	10.5
49639	納斯達克100指數 (熊)	18,000.000 (3.93%)	18,200	18/12/2026	234,000.000	0.019	30.5
50161	建設銀行 (牛)	4.400 (13.73%)	4.3	30/07/2025	10.000	0.047	10.9
56347	港交所 (牛)	236.000 (7.01%)	234	30/04/2025	500.000	0.045	11.3
62186	港交所 (熊)	270.000 (6.38%)	272	29/08/2024	500.000	0.041	12.4
49513	道瓊斯工業平均指數 (牛)	36,000.000 (5.02%)	35,650	20/09/2024	234,000.000	0.098	12.9
49629	道瓊斯工業平均指數 (熊)	39,500.000 (4.21%)	39,850	20/03/2026	312,000.000	0.033	28.8
56398	比亞迪 (牛)	200.000 (9.26%)	196	30/12/2024	500.000	0.054	8.2
61401	比亞迪 (熊)	230.000 (4.36%)	234	28/11/2024	500.000	0.028	15.7
56122	阿里巴巴 (牛)	69.000 (6.88%)	67.5	30/10/2024	100.000	0.074	10.0
69528	阿里巴巴 (熊)	77.000 (3.91%)	78.5	29/10/2026	100.000	0.039	19.0

資料來源：法興證券及彭博資訊 (02/05/24 上午10:00)

本結構性產品並無抵押品

快速連結



牛熊證搜尋 >

↑20

牛熊證20大 >



牛熊證資金流 >

免責聲明

©法國興業證券(香港)有限公司2022。本報告乃由法國興業證券(香港)有限公司製作。本報告提供之資料及其內容(包括指示條款)僅供參考,並不構成要約、招攬或邀請、宣傳、誘使、或任何不論種類或形式之申述或訂立任何交易(不論按指示條款或其他方式)的任何建議或推薦。法興證券集團成員、其聯屬公司及董事及僱員可能持有不時在本報告所述證券之權益(作為主事人或其他)。法興證券集團成員及其聯屬公司亦可為本報告所述任何公司或發行人之證券或衍生工具於市場作價。法興證券集團成員及其聯屬公司亦可能為本報告提述證券的有關公司及其聯屬公司提供其他服務。本報告所載資料乃秉誠提供,並取自於所示日期相信為可靠及準確之資料來源。然而,本公司並無核實所有資料,亦不表示有關資料對閣下所需用途是否準確或完整,故不應加以依賴。本公司並無責任更新資料或改正任何其後顯現之錯誤。本報告所載述的意見、估算及其他資料可予更改或撤回,恕不另行通知。結構性產品之條款及條件必須與基本上市文件及有關補充上市文件一併閱讀。基本上市文件(載有與發行人及擔保人有關的財務及其他資料)及其任何補篇連同中文譯本、有關補充上市文件(載有有關結構性產品的詳情)及其中文譯本可於辦公時間內(星期六、星期日及假期除外)於法國興業證券(香港)有限公司現時之辦事處,香港皇后大道東1號太古廣場三座38樓索取,亦可於本公司網頁hk.warrants.com下載。擔保人有關之資料可於擔保人之公司網站www.societegenerale.com 查閱。閣下應詳細閱讀載有結構性產品條款及風險披露的有關上市文件。

本產品並無抵押品。如發行人或擔保人無力償債或違約,投資者可能無法收回部份或全部應收款項。結構性產品之價格可升亦可跌,投資者有機會損失全部投資。過往表現並不預示未來表現。牛熊證設有強制性收回特點,若相關資產價格/水平在到期前觸及收回價/水平,牛熊證會即時被強制性收回。在此情況下,N類牛熊證投資者會損失於牛熊證之全部投資而R類牛熊證之剩餘價值可能為零。法國興業證券(香港)有限公司(「法興」)及/或其聯屬公司為本報告所提及結構性產品之流通量提供者及/或發行人。在若干情況下,法興可能為唯一在交易所為結構性產品提供買賣報價的一方。因此結構性產品之第二市場可能有限。任何投資建議並未考慮個別投資者的特定投資目標及/或財政資源。在投資結構性產品前,投資者應自行運用獨立思考能力評估投資此等產品的適合性與涉及之風險及詳細閱讀上市文件內有關結構性產品的全部詳情。如需要,於作出任何認購或購買行動前應諮詢其法律、財務、稅務、會計及其他專業顧問,以確保作出適合其本身情況及財務狀況的投資決定。

如欲取消訂閱「牛熊證日誌」,請[按此](#)。



牛熊證 認股證 界內證 首選法興